

Technisches Datenblatt

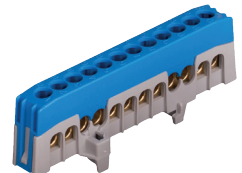
Seite: 1/1

PNLK + PSLK Null- und Schutzleiterklemme

- Leiterklemmen für die Montage auf DIN-Tragschienen, z.B. für Installations-Kleinverteiler und Zählerplätze gem. VDE 0603
- Klemmstellen: 7 oder 12
- Klemmkörper: Messing, Querschnitt 6 mm x 9 mm
- Schrauben: M5, Stahl, verzinkt/passiviert (Cr-VI-frei)
- Gehäuse: Polyamid, schlagzäh, flammgeschützt
- Ecken gerundet
- Leitungsanschluss:
 - 1 ... 16 mm² starr
 - 1 ... 10 mm² feindrahtig mit Aderendhülse (Rundpressung oder Vierkantpressung, Trapezpressung bis 6 mm²)
 - Schraubanschluss, empf. Anzugsmoment 1,2 Nm
- Normen / Vorschriften: Verbindungsmaterial für Niederspannungs-Stromkreise für Haushalt und ähnliche Zwecke VDE 0613, EN 60998
- Befestigung: Auf DIN Tragschiene nach EN 50022 / EN 60715
- Nennstrom: 63 A
- Isolationsspannungen: 690 V (Verteiler und Schaltschrankeinau, Verschmutzungsgrad 2)
500 V (Verschmutzungsgrad 3)
 $U_{imp} = 6 \text{ kV}$
- Berührungsschutz: IP00
Typenzusatz „-F2“: IP20, fingersicher
- Schraubklemme
- Kombi-Kreuzschlitz Z2 (Pozidriv)



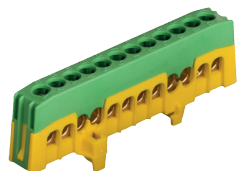
PNLK 716



PNLK 1216



PSLK 716



PSLK 1216

Informationen

Art.-Nr.	ID-Nr.	Type	VE	Bezeichnung	Querschnitt	Farbe
05105390	055981	PNLK 716	1 / 10	Nullleiterklemme	7 x 16 mm ²	blau
05105391	055982	PNLK 1216	1 / 10	Nullleiterklemme	12 x 16 mm ²	blau
05105392	055983	PSLK 716	1 / 10	Schutzleiterklemme	7 x 16 mm ²	grün-gelb
05105393	055984	PSLK 1216	1 / 10	Schutzleiterklemme	12x16 mm ²	grün-gelb