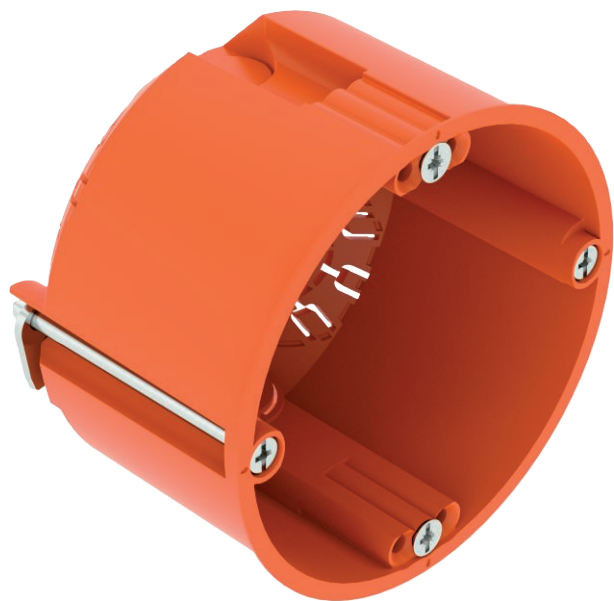


Techninių duomenų lapas

HW tuščiavidurių sienų instaliacinė dėžutė 47

Art. Nr. 2003802

OBO
BETTERMANN



Konstruktinių sienų instaliacinė dėžutė, skirta montuoti į tuščiavidurės sienas, kurių konstrukcinis gylis siekia bent 47 mm, o plokščių storis – nuo 5 iki 40 mm.

- 2 x 3 varžtų gaubtai
 - Instaliaciniai varžtai, tvirtinimo apkabos
 - 2 kombinuoti vamzdžių įvadai, Ø 20 ir 25 mm
 - 2 įvadai, skirti 3 x 1,5 mm NYM kabeliams
 - 2 įvadai, skirti 3 x 2,5 mm² arba 5 x 1,5 mm² NYM kabeliams
 - Jungtis su kitomis instaliacinėmis dėžutėmis, su ZH 11-V tipo jungiamaisiais elementais
- Pristatomi priedai: 10 x jungiamųjų elementų, ZH 11-V

Patikrinta pagal DIN EN 60670-1, DIN EN 60670-22 ir DIN 49073-1.

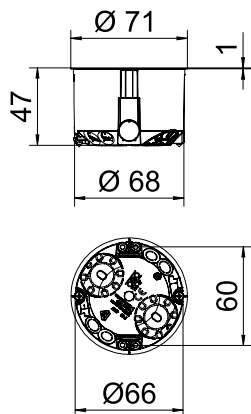


PP Polipropilenas

Pagrindiniai duomenys

Art.-Nr.	2003802
Modelis	HG 47
Tiekiamas nuo	01.10.2021
Dydis	Ø68mm, H47mm
Spalva	oranžinė
Medžiaga	Polipropilenas
Medžiagos santrumpa	PP
Mažiausias pardavimo vienetas	25 vienetų
Svoris	2,25 kg/100 vnt.

Techniniai duomenys



Aukštis	47,00 mm
Skersmuo	68,00 mm
Įvadų skaičius	6
Įdėklų skaičius	1
Įvado rūšis	NYM kabeliai, duomenų perdavimo kabeliai ir gofruoti vamzdžiai
Korpuso įvorės tipas	Ištraukimo anga
Tipas	Atskiras
Konstruktinė forma	Prietaiso dėžutė
Prietaisų tvirtinimas	Varžtai
Dangtis	be
Dangtelio tvirtinimas	Varžtai
Frezos skylės skersmuo	68,00 mm
Atsparus ugniai	pagal VDE 0471/IEC 60695, 2-11 dalį, bandomoji temperatūra – 850 °C
Forma	apvalus
Skirta vamzdžio skersmeniui	20 / 25 mm
Kombinuotieji įvadai Ø 20 / 25 mm	2
Kabelių įvadai 3 x 2,5 mm ² / 5 x 1,5 mm ²	2
Kabelių įvadai 3 x 1,5 mm ²	2
Tinka plokštės storiui	5,00 - 40,00 mm
Be halogenų	<input checked="" type="checkbox"/>
Su varžtais	<input checked="" type="checkbox"/>
Vardinis skerspjūvis	1,50 - 2,50 mm ²

Techninių duomenų lapas

HW tuščiavidurių sienų instaliacinė dėžutė 47




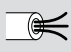
Art. Nr. 2003802



Techniniai duomenys

Išmatuota įtampa	400,00 V
Atsparus smūgiams	<input checked="" type="checkbox"/>
Apsaugos rūšis	IP30
Ramstis	Jungiamoji dalis
Sandari	<input type="checkbox"/>

1 lentelė

				
	1,5 mm ²	2,5 mm ²	1,5 mm ²	2,5 mm ²
	3		5	4
	9		15	12